

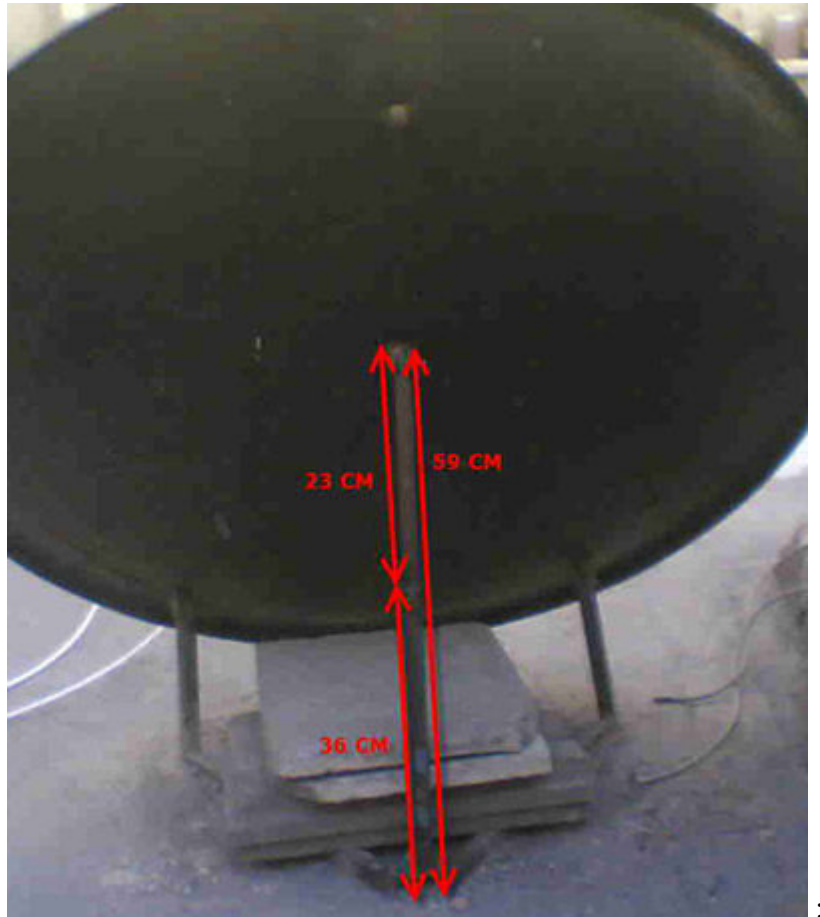
این آموزش برای گرفتن W6 رویه دیش 110 به مرکزیت هاتبرد است

## وسایل مورد نیاز:

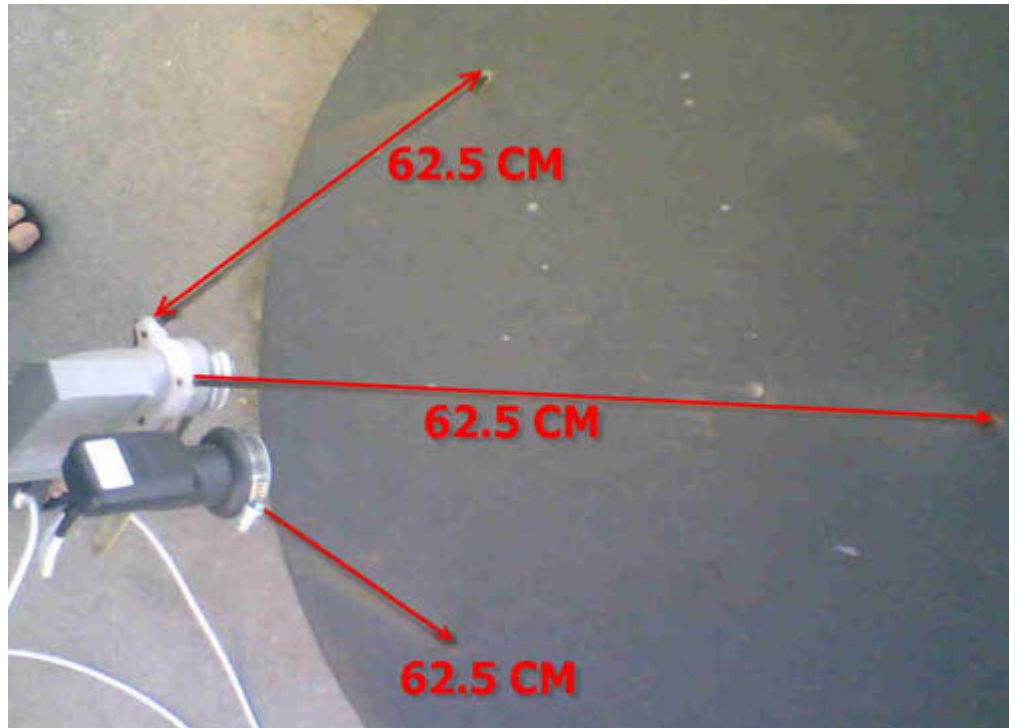
- 1- تست فایندر
- 2- کابل کواکسیال ( کرمان صادراتی)
- 3- عدد LNB
- 4- دیش 110 و تمام تجهیزات کامل دیش
- 5- قیچی

## مراحل نصب:

اندازه ی پایه ی اصلی دیش



فوب کارو اینجوری شروع می کنیم که اول بیایم و 3 میله ی دیش رو هر کرم رو 62.5 اندازه بزنیم و پیچ رو سفت کنیم.



در این مرحله قیچی را مطابق شکل زیر بر روی LNB ها تبرد قرار داده و پیچ اون رو زیاد صفت نکنید که بعدا بتونید اون رو برای تنظیم و دقیق کردن تکان دهید.



ملا مطابق شکل زیر دقیقا قیچی را رویه LNB ها تبرد بچرخانید تا دقیقا مثل شکل زیر شود.



حالا نوبت آن رسیده است که شما پیچ وسط قیچی و پیچ دوره LNB هاتبرد را صفت کنید.  
حالا شما باید رویه فرکانس زیر رسیور یا DVB را برای گرفتن جهت و کوالیتی بالا تنظیم کنید

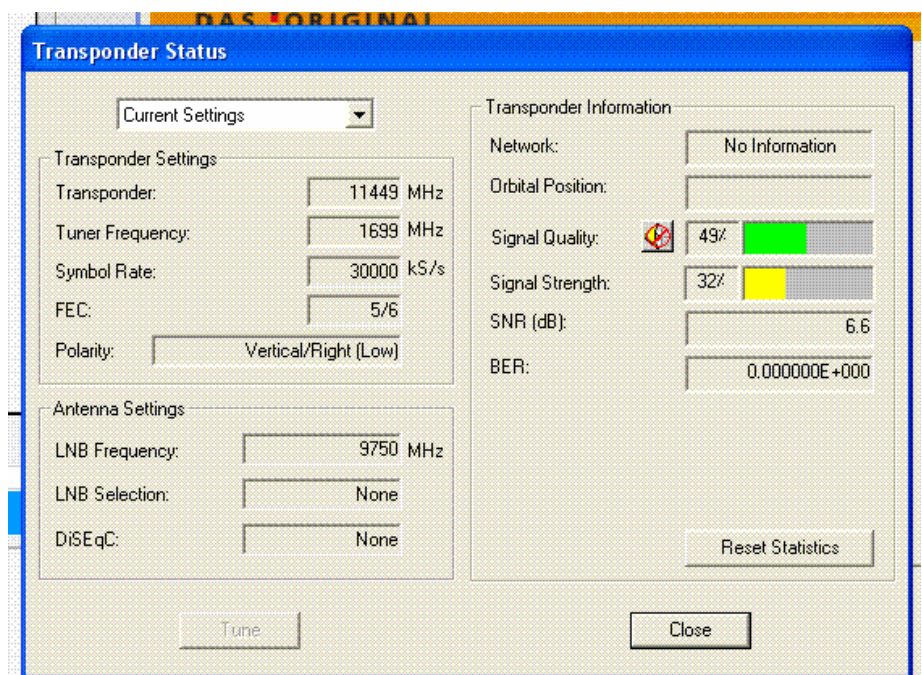
فرکانس : 11449

Symbol Rate : 30000

5/6

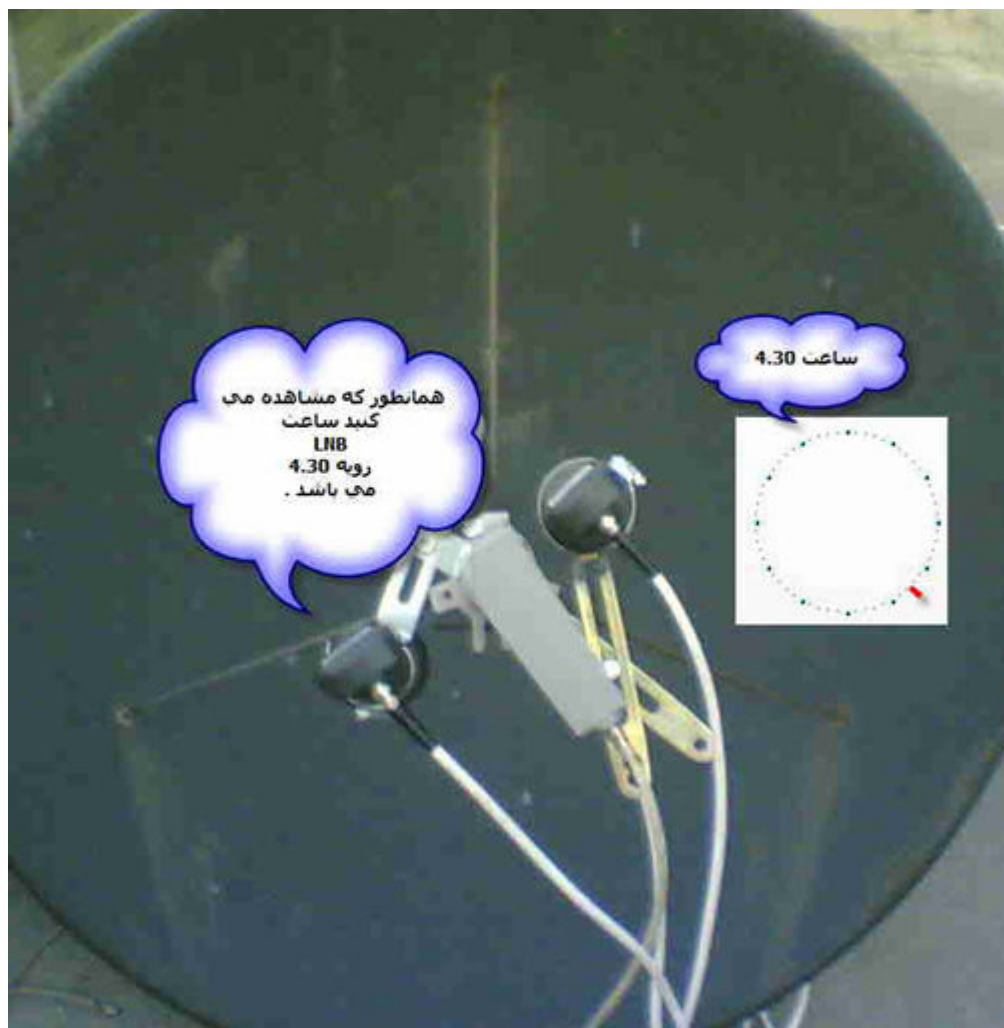
و مشخصات بالا رو ذخیره می کنید و رویه این کانالی که جدید ساختید میزاید.

عکس از تنظیمات:



اگر رویه فرکانس 11449 مدودا 50 درصد کوالیتی داشته باشین و در این زمان صدای بوق فایندر بسیار زیاد می شود.  
نکته :

اگر شما کوالیتی پایین داشتید و جهت W6 رو پیدا کردین کافی است دو راه زیر را برای تقویت کوالیتی انجام دهید.  
ساعت LNB رو برارین رویه 4.30 و اگر باز کم بود آنگاه با ساعت بازی کنید تا کوالیتی بالای 40 درصد رو بگیرین.



قیچی را به اندازه ی نیم سانت به سمت بالا ببرین.



این روش کاملا جواب داده است.

و در آفر این رو بگم که اگر رویه 11449 کوالیتی بالای 40 گرفتین رویه 11324 حداقل باید بالای 28 بگیرین تا دانلود بدون دیسی داشته باشین.

و در آفر عکسی از نمای کلی دیش از جلو:



عالی بود

ولی بهتره دیش روی w6 تنظیم بشه و هاتبرد رو قیچی بزنینم. اینطوری فرکانس ها w6 قویتر میشه مخصوصا برای دیش های 90 سانت.

---

**منبع: [www.free-offline.com](http://www.free-offline.com)**